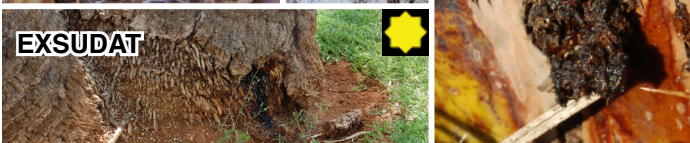
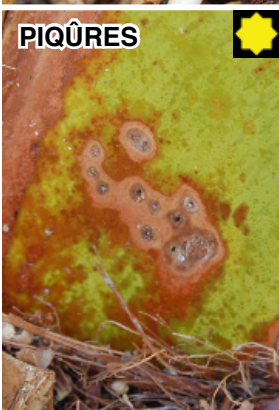


Type de Dommages

DOMMAGES AU NIVEAU DE LA BASE DU PÉTIOLE



Distributeur :

GRITCHE
La Cafourche
33860 Marcillac, France
isabelle.pons@gritche.com

Phoemyc⁺

AMM n° 2189997
Detenteur de l'homologation Glen Biotech

Glen
BIOTECH

Rejoignez-nous sur :
www.glenbiotech.es

Qu'est-ce ?

Produit de biocontrôle à base de grains de riz et de spores de *Beauveria bassiana* de souche 203, à une concentration de 3,3-10⁹ par gramme de produit.

Autorisé uniquement sur la culture suivant :
Palmiers (*Phoenix*, *Washingtonia*, *Chamaerops*, *Trachycarpus*)

Comment ça marche ?

Quand le champignon entre en contact avec l'insecte, les spores germent et créent des orifices par lesquels ils pénètrent dans le corps de l'insecte et le rongent de l'intérieur. Une fois que le champignon a colonisé tout le corps de l'insecte, les spores du champignon apparaissent sur la surface extérieure de celui-ci et l'infection peut être transmise à d'autres charançons rouges du palmier.

Vous avez des doutes sur l'état de santé de votre plante ? Vous trouverez quelques étapes simples vous permettant de connaître l'état de forme de votre palmier sur...

<http://www.glenbiotech.es/claves-dicotomicas/>

Comment L'APPLIQUER ?



Comment PROCÉDER ?

1. C'est une formule à base de grains de riz
2. Il est appliqué sans eau
3. Il est placé au niveau des insertions des palmes

Plante: Palmiers

Dosage: Il est recommandé d'appliquer 0,5-2 kg de produit par palmier.
IMPORTANT: le produit doit couvrir l'ancrage des palmes.

Fréquence: Appliquer trois fois par an à environ trois mois d'intervalle.

Niveaux d'endommagement

Niveau 1

Niveau 2

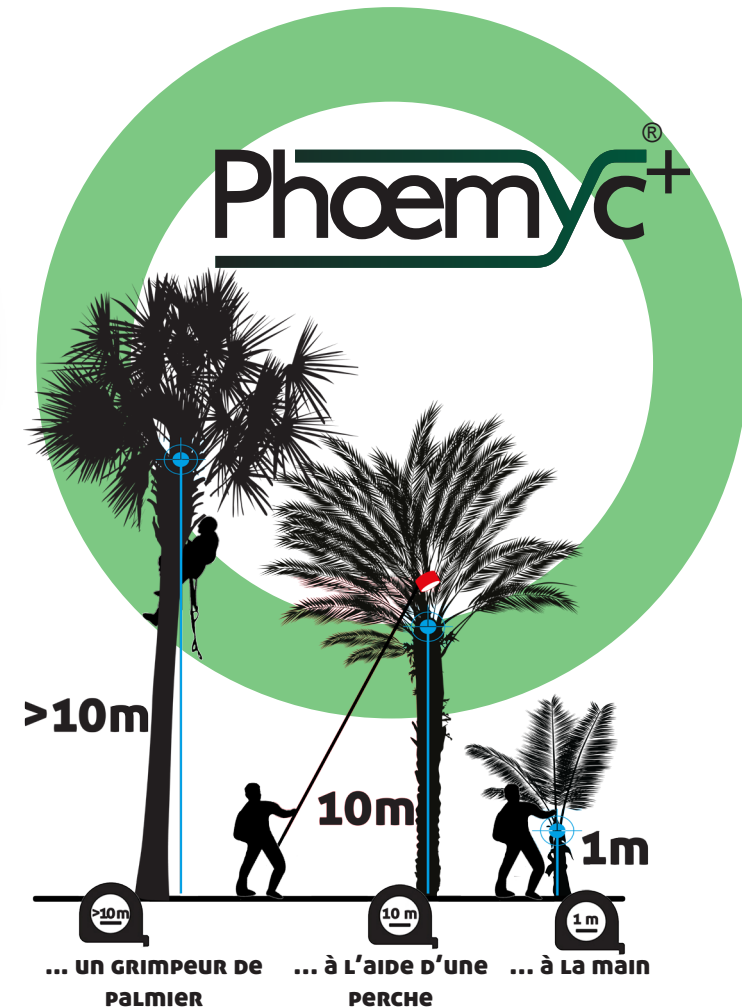
Niveau 3

Niveau 4

Niveau 5

triangulations - **2***
orifices au niveau des feuilles - **2**
absence de symétrie - **3**
chute de palmes - **3**
chute de palmes centrales - **4**

piqûres au niveau des pétioles - **2**
sciure - **2**
cocon - **3**
exsudats - **2****
drageonnages endommagés - **3**



* NIVEAU D'ENDOMMAGEMENT
** Si l'exsudat se situe au niveau de la base, l'endommagement serait de niveau 3

Que DOIS-JE FAIRE EN FONCTION DU DOMMAGE

Niveau	Surveillance	Taille	Assainissement	Destruction	Phoenmyc+	Injection	Douche
1					Phoenmyc+ + stratégie		
2	Oui	Oui	Non	Non	Oui	Oui	Oui
3	Oui	Oui	En cas de dommage grave	Non	Oui	Oui	Oui
4	Oui	Oui	Oui	En cas de dommage grave	Non	Oui	Oui
5	Oui	Non	Non	Oui	Non	Non	Non

Plus d'informations: isabelle.pons@gritche.com
info@glenbiotech.es

Twitter et Instagram: @GlenBiotech

Facebook